

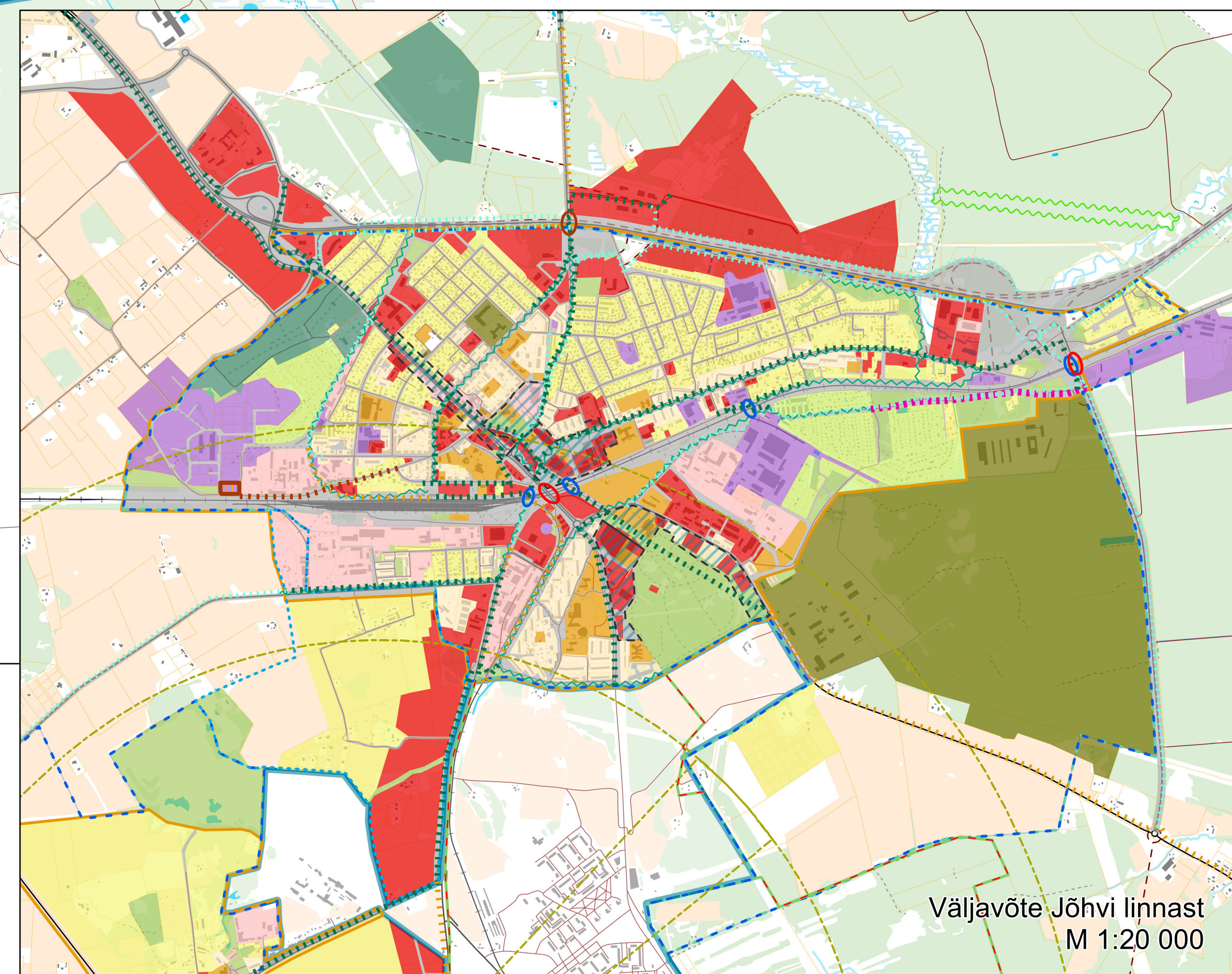
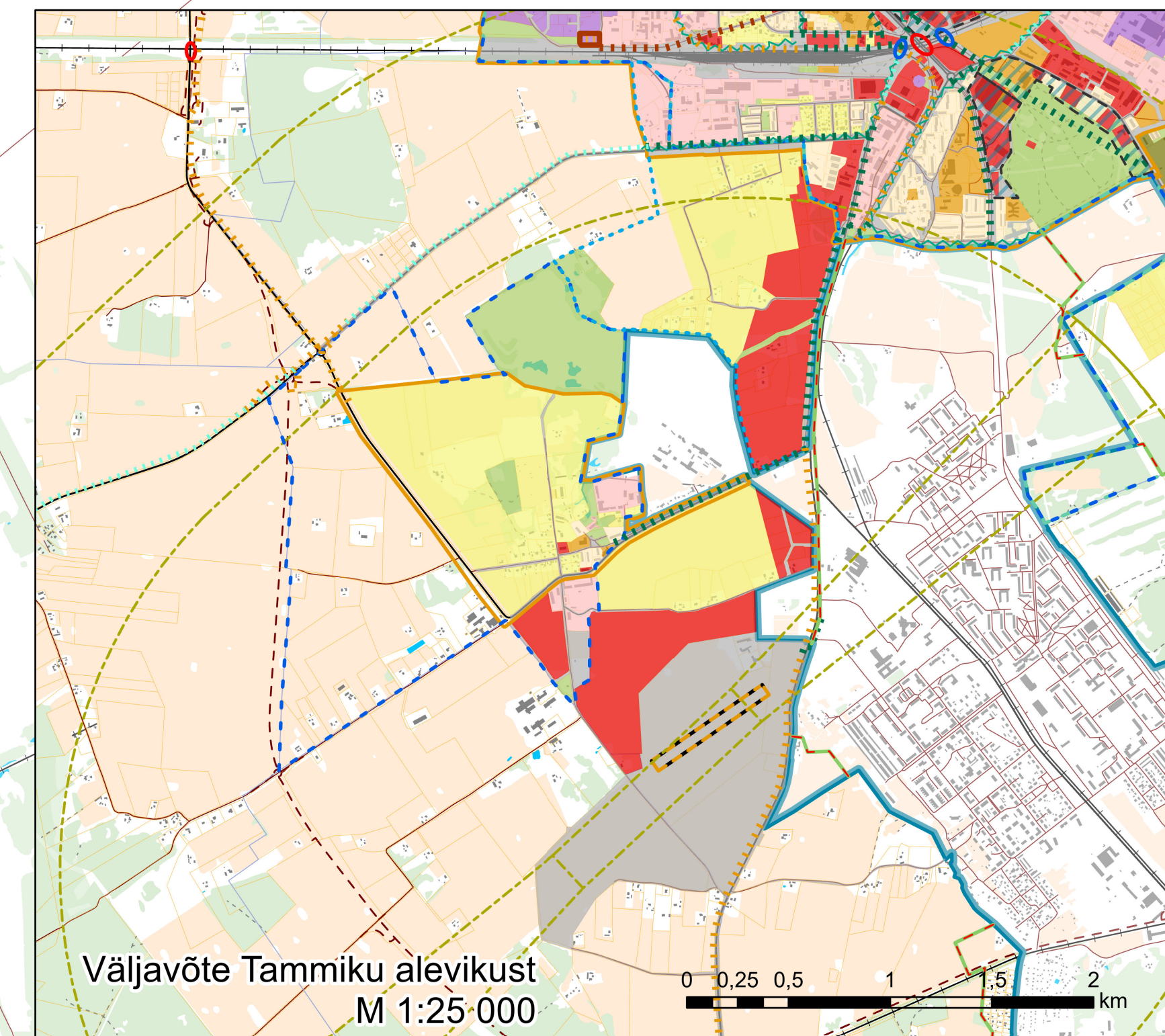
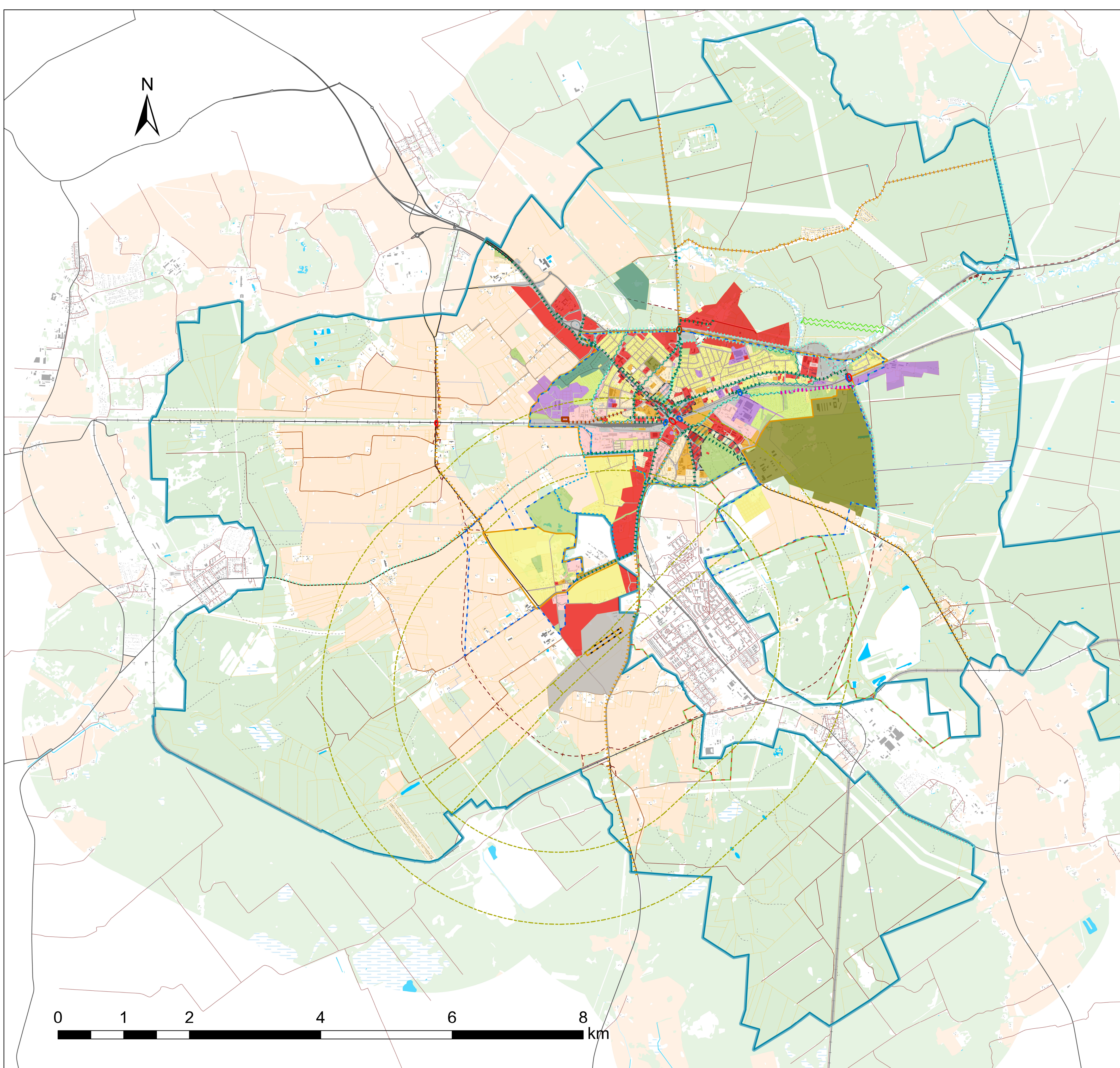
# JÕHVI VALLA ÜLDPLANEERING

## Maakasutus

SKEPAST & PUHKIM



Möötkava 1:30 000



### Leppemärgid

- Planeeritav tiiasustusalala piir
- Seadusest tulenev detailplaneeringu kohustusega ala
- Planeeritav detailplaneeringu kohustusega ala
- Linnarehituslik ala - Keskusala
- Jõhvi linnapiiri muutmise ettepanek
- Planeeritav Jõhvi lennuvälja laiendus (Detailplaneering)
- Olemasolev Jõhvi lennuväli
- Kavandatud jäätmejaam
- Kavandatud Pühajõe õgvenduse põhimõtteline koridor

- Valla piirimuudatuse ettepanek naaberomavalitsustega
- Uikala ristmiku persp. eritasandiline jalg- ja jalgrattatee viadukt
- Jalakäijate raudteeületuskoht
- Sõidukite raudteeületuskoht
- Planeeritav jalgrattatee
- Planeeritav tänav
- Olemasolev jalgrattatee
- Planeeritav jalgrattatee
- Perspektiivne jalgrattatee
- Planeeritav rohevõrgustiku haljaskoridor linnalises keskkonnas

### Juhtotstarbed

- EP-Elamumaa
- EK-Korterelamu maa
- ES-Hooajalise elamu ja aianduse maa
- P-Puhke-, virgestus- ja haljasalamaa
- S-Segafunktsiooniga maa-ala
- A-Ühiskondliku hoone maa
- Ä-Ärimaa
- T-Tootmismaa
- R-Riigikaitsemata
- K-Kalmistu maa
- L-Liiklusmaa

### Alusandmed

- Jõhvi valla piir
- Asustusüksuse piir
- Katastriüksus
- Riigitee
- Perspektiivne riigimaantee (Maakonnaplaneering)
- Olemasolev kohaliku tähtsusega sõidutee
- Rada
- Rööbastee
- Hoone
- Märgala
- Puittaimestik
- Haritav maa
- Veekogu

Info allikad: kohaliku omavalitsuse andmebaasid, riiklikud andmebaasid, maakonna- ja teemaplaneeringud, Maa ja Ruumiameti aluskaardid, 2025. EELIS (Eesti looduse infosüsteem), Keskkonnaagentuur 2025.

Planeering			
Jõhvi valla üldplaneering			
Joonise nimetus			
Maakasutus			
Planeerija			
SKEPAST & PUHKIM		Tellijä	
Projektijuht		Möötkava	
Planeerija		Möötkava	
GIS-spetsialist		Möötkava	
Mihkel Lindpere		1:30 000	
Kain Mänd		Projekt nr	
Staadium		23000074	
Eskis		Joonise nr	
Kuupäev		23.05.2025	
20.05.2025		1	